

RAPPORT N° : DCATCPE A313 24 24

DATE D'EMISSION : 12 / 09 / 2024

Rapport d'essai de performances énergétiques sur réfrigérateur – congélateur : TELEFUNKEN / GT/N 263 (A)

Client : Société INDUSTRIELLE MEGA

Entreprise : Société INDUSTRIELLE MEGA

Adresse : ROUTE DE TUNIS RUE EL GHAFIKI KM 0.5 SFAX 3002

La reproduction de ce rapport n'est autorisée que sous sa forme intégrale et sauf accord écrit par le CETIME.

Réalisé par : Le Responsable Technique du laboratoire de Performance Énergétique des Réfrigérateurs Akram TOUITI 	Vérifié et Approuvé par : Le Directeur Central du DCATCPE Hamadi TRIGUI 
--	---

Ce rapport comprend 04 pages

Référence : FT7.2

Révision : 4



ESSAIS
REFERENTIEL ISO/IEC 17025:2017
NUMERO D'ACCREDITATION : 2-0002

- Siège social: GP7, Zone Ind Ksar Said
2010 La Manouba - Tunisie
- Sousse: CRT Sousse - Pôle de Compétitivité
Hamam Maarouf - 4000 - Sousse - Tunisie
- Sfax: Technopôle 3021 Sfax

- (216) 70 146 000 (216) 70 146 071
- (216) 73 822 967 (216) 73 822 966
- (216) 74 867 770 (216) 74 867 777

- المقر الإجمالي : ط و 7 المنطقة الصناعية قصر سعيد
منوبة - تونس - 2010
- سوسة : م.م. التكنولوجيا - القطب التكنولوجي
حمام معروف - 4000 - سوسة - تونس
- صفاقس : القطب التكنولوجي 3021 صفاقس

Période(s) de(s) essai(s) : Du 03 / 09 / 2024 au 12 / 09 / 2024
 Echantillon(s) soumis à/aux essai(s) :
 Date de réception : 28 / 08 / 2024
 Société : Société INDUSTRIELLE MEGA
 Nature : Réfrigérateur ménager à compression
 Description: Réfrigérateur - Congélateur statique - blanc – deux portes– Avec thermostat à contrôle électromécanique.
 État : Neuf
 Stockage de(s) échantillon(s) avant élimination : Un mois

Conditions générales d'essais :

- Ce rapport d'essai(s) atteste uniquement des caractéristiques de(s) échantillon(s) soumis à/aux essai(s) et ne préjuge pas des caractéristiques des produits similaires.
- Le(s) échantillon(s) soumis à/aux essai(s) relève (ent) de la responsabilité du demandeur.

Condition(s) spécifique(s) d'essai(s) :

NT81.71 (2008) paragraphe 8

Conditions générales d'essais	
Température ambiante de la chambre d'essai :	25 ± 0,5 °C avec HR < 75 %
Tension d'alimentation de l'appareil en essai :	230 V ± 1 %
Vitesse d'air	< 0,25m/s

Méthode(s) d'essai(s) : NT 81.71 (2008)

RESULTATS DES ESSAIS

1 – Marquage :

NT81.71 (2008) paragraphe 21

Accessibilité, fixation, indélébilité et visibilité de la plaque signalétique	Oui		
Mention & Type de l'appareil	N / I		
Marque	TELFUNKKEN		
Modèle	GT/N 263 (A)		
Numéro de série	2182626584032646560094		
Volume brut total nominal	216	Litres	
Volume utile nominal du compartiment à denrées fraîches « réfrigérateur »	171	Litres	
Volume utile nominal du compartiment basse température « congélateur »	42	Litres	
Symbole de repérage du compartiment BT	*(***)		
Classe climatique – Symbole de classe	T / N		
Pouvoir de congélation	2	Kg/24h	
Désignation du fluide frigorigène	R600a	38	gr
Source d'énergie (Tension nominale & Fréquence)	220 - 240	V	50 Hz
Puissance nominale / Courant nominal	N / I	W	0,65 A
Marque du compresseur	GMCC		
Modèle du compresseur	PZ80E1A		
Numéro de série du compresseur	404000341ATCL8VES		
Caractéristiques techniques du compresseur	220-240 V / 50Hz R600a		

Référence : FT7.2

Révision : 4

Page 2/4



2- Mesures des volumes :

NT81.71 (2008) paragraphe 7.2

Compartiment de l'appareil	Volume Mesuré
Volume brut total :	215 Litres
Volume utile compartiment à denrées fraîches (réfrigérateur) :	171 Litres
Volume utile compartiment basse température *(***) :	42 Litres

3- Essai de consommation d'énergie :

NT81.71 (2008) paragraphe 8

Conditions générales d'essais	
Température ambiante de la chambre d'essai :	25 ± 0,5 °C avec HR < 75 %
Tension d'alimentation de l'appareil en essai :	230 V ± 1 %

NT81.71 (2008) paragraphe 15

Consommation d'énergie par 24 heures (par interpolation) :	581 Wh/24h
Consommation d'énergie par 24 heures (par interpolation) en KWh/24h	0,58 KWh/24h
Consommation d'énergie par 24 heures (premier point/deuxième point) :	581 Wh
Position du thermostat réfrigérateur (premier point/deuxième point) :	5
Température moyenne compartiment à denrées fraîches (réfrigérateur) :	2,56 °C
Température maximale compartiment basse température (congélateur) :	-18,0 °C

4- Classification énergétique :

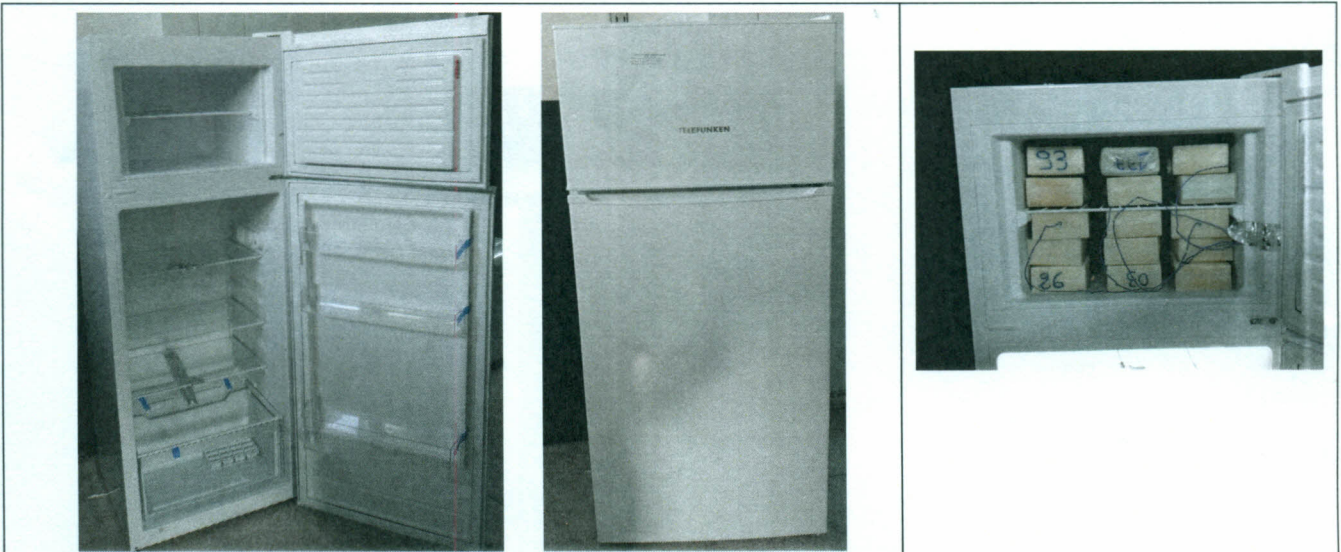
Sur la base des résultats des essais effectués et conformément aux exigences réglementaires stipulées dans l'arrêté des ministres de l'industrie et de l'énergie et du commerce du 10 septembre 2004, relatif à l'étiquetage des réfrigérateurs, des congélateurs et des appareils combinés ; la classe énergétique de l'appareil (Marque : **TELEFUNKEN** Modèle : **GT/N 263 (A)**) objet de ce rapport est :

❖ Catégorie de l'appareil : Catégorie 7	
▪ Réfrigérateur congélateur ménager avec compartiments de congélation « quatre étoiles »	
▪ Appareil statique	
❖ Consommation d'énergie annuelle de l'appareil :	212 Kwh/an
❖ Le volume ajusté :	261 Litres
❖ La consommation d'énergie normalisée :	506 Kwh/an
❖ Indice d'efficacité énergétique :	41,9
❖ Classe d'efficacité énergétique :	1



Handwritten signature

5- Photos :



Photos de l'appareil



Plan de chargement de l'appareil

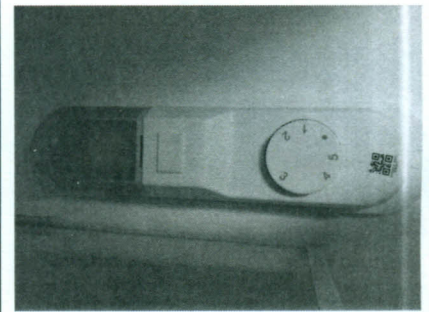


Photo de la plaque signalétique du compresseur et de l'appareil

Photo du thermostat installé sur l'appareil

« FIN DU RAPPORT »

LES INTERVENANTS:

• Mohamed Taher RABHI *pl*

• Akram TOUITI *pl*



CONSOMMATION D'ENERGIE



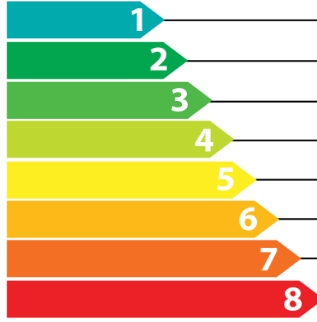
الوكالة الوطنية
للتحكم في الطاقة
ANME

إستهلاك الطاقة

Marque Commerciale

Modèle

Econome



Pas économe

Consommation d'électricité par an
Sur la base du résultat obtenu pour 24h
dans des conditions d'essai normales
Volume pour les produits réfrigérés1 (litre)
Volume pour les produits congelés 1(litre)

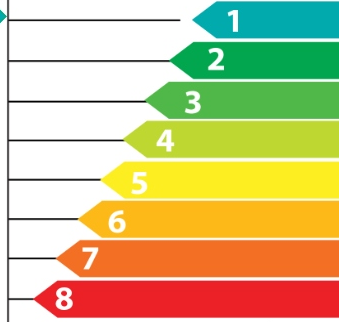
TELEFUNKEN

GT/N263(A)W

1

العلامة التجارية
الأمودج

مقتصد



غير مقتصد

212 kWh

171

42

كمية استهلاك الكهرباء في السنة
حسب النتيجة المتحصل عليها طول 24 ساعة
الفضاء المخصص للمواد المبردة 1(لتر)
الفضاء المخصص للمواد المجمدة 1(لتر)

La consommation réelle dépend de la manière dont elle
est utilisée et du lieu où elle est utilisée.

الاستهلاك الحقيقي رهين كيفية ومكان الاستعمال

Norme Tunisienne
NT 81.70



مواصفات تونسية
مت 07.81



STE INDUSTRIELLE MEGA

FICHE D'INFORMATION

- 1/Le Nom et marque du fabricant :.....TELEFUNKEN
- 2/ Le Code d'identification du modèle établi par le fabricant :... .. GT/N263 (A)
- 3/La Catégorie d'appareil :..... Catégorie 7
- 4/Le classement du modèle selon son efficacité énergétique :... .. 1
- 5/La consommation d'électricité (kWh) par an :.....212 kwh/an
- 6/Le volume utile du compartiment d'entreposage des denrées fraîches (3,3 ;5.3° C) :.....171 litres
- 7/Le volume utile du compartiment d'entreposage des denrées congelées.....42 litres
- 8/ Froid ventilé :.....Statique double porte
- 9/La classe climatique de l'appareil :..... T/N